

SoapServer

Driver Legacy

Questo servizio permette di condividere punti, allarmi, storici e schedulatori attraverso il protocollo SOAP 1.2.

Caratteristiche

ESTENSIONI SOAP. È prevista la condivisione di punti e schedulatori con protocollo SOAP attraverso l'utilizzo di opportune estensioni.

MESSAGGI SOAP. Messaggi da parte dei componenti software che supportano SOAP.

Supporto punti di controllo: ci sono 8 diversi servizi SOAP per ottenere e impostare qualsiasi punto di controllo disponibile nella Station Niagara specificandone l'ID. Ciascun punto di controllo può essere esportato utilizzando le SOAP Extension dove è possibile assegnare l'ID.

Supporto allarmi: sono presenti alcuni servizi di allarmi SOAP per ottenere un elenco di tutte le classi di allarme disponibili, un elenco di tutti gli allarmi disponibili per le classi di allarme specificate e i dettagli di allarme per l'UUID di un allarme specifico.

Supporto storici: sono presenti servizi SOAP di storici che permettono di ottenere l'elenco di tutti i log disponibili con l'ID dello storico specifico utilizzato per richiedere la tabella dei dati storico in un intervallo di tempo definito.

Supporto schedulatori: sono disponibili alcuni servizi SOAP di schedulazione per impostare il programma settimanale e gli eventi speciali per tutti i tipi di pianificazione disponibili nel Niagara Framework.

Supporto per Query BQL: esiste un servizio SOAP per risolvere un risultato di query BQL nei componenti della Station.

Extensive API: esiste la possibilità di creare i propri servizi SOAP estendendo il modulo (richiede conoscenza JAVA).

Ambiti di applicazione

- Automazione Edifici
- Data Center
- Gestione Energetica

Piattaforma Niagara

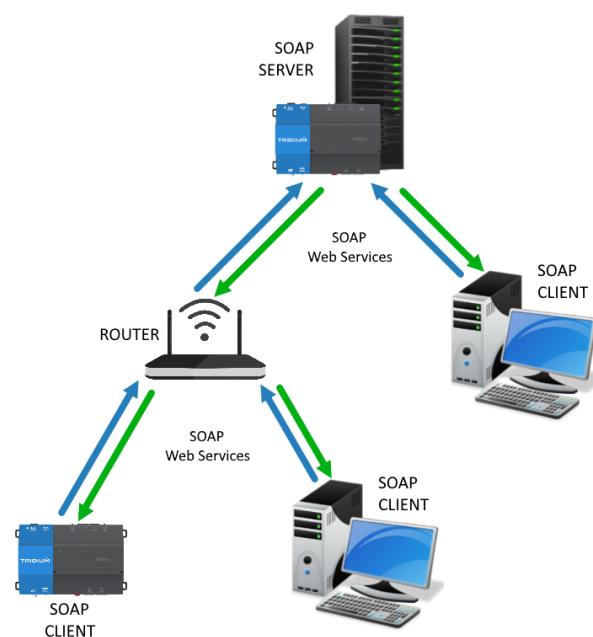
JACE o Supervisore

Versioni Niagara

AX e N4

Soap Compliant

1.2



QuickLink Solutions S.r.l.

Via dei Castani, 38 - 28900 Verbania (VB) ITALY

www.qjsol.com

Pagina 1

QL
SOLUTIONS