

Applicazione iSMA Android

iSMA Android Application è l'applicazione pensata per i Pannelli PC Industriali che permette un **login** e un **accesso facilitato** alla Station Niagara.

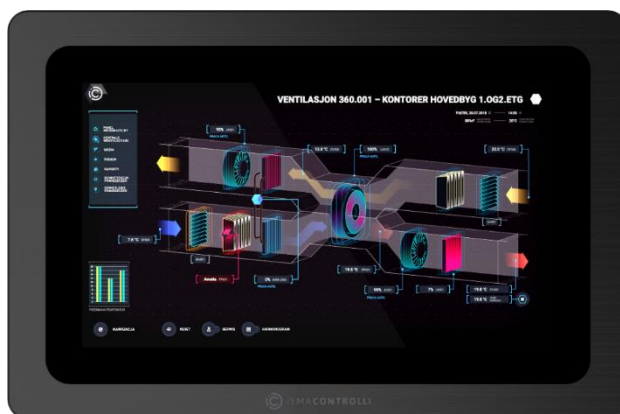
Basta inserire una sola volta le credenziali di accesso alla station Niagara ed ogni volta, in caso di logout o riavvio del Pannello PC Industriale, il login avviene automaticamente. Il sistema operativo Android offre molte possibilità, ma cosa succede se si desidera che il dispositivo sia solo un'interfaccia utente per tenere traccia della temperatura nelle stanze o modificare alcune impostazioni del sistema? Basta attivare la **modalità Kiosk** disponibile nell'applicazione e nessun'altra applicazione può essere usata. È possibile disattivare la modalità Kiosk solo tramite password.

Cosa significa Modalità Kiosk in App iSMA Android:

- quando attivata, un utente non può utilizzare un'applicazione diversa dalla applicazione iSMA Android. Tutte le altre funzioni Android sono bloccate
- l'utente normale non può spegnere o riavviare il pannello Android
- il pannello PC potrà comunque essere riavviato o spento disattivando la modalità Kiosk
- la modalità Kiosk può essere disattivata solo mediante password

Caratteristiche

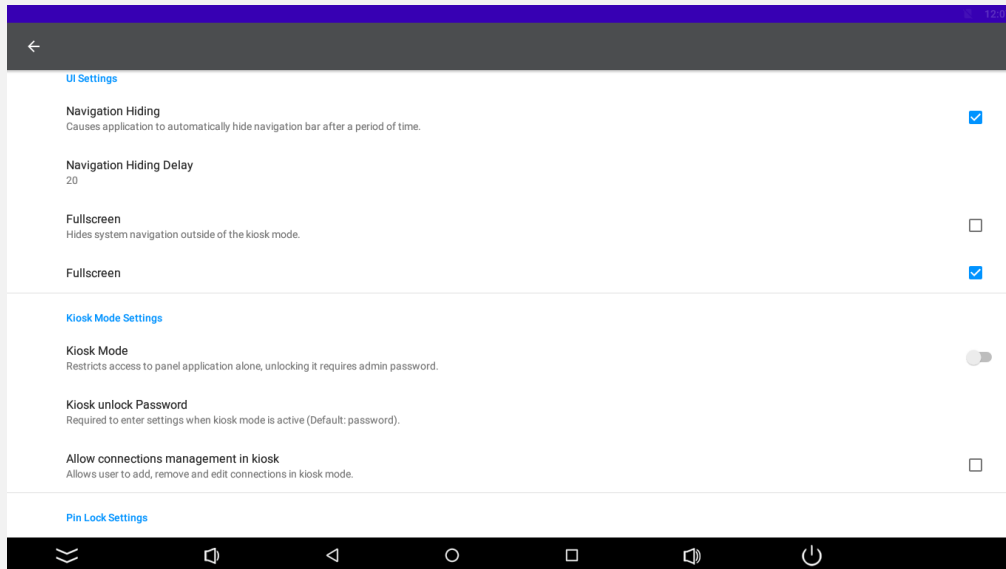
- Esclusivo per **pannelli iSMA Android**, ma ora può essere aggiunta qualsiasi station con grafiche HTML5
- L'applicazione utilizza il **protocollo HTTPS** per l'accesso alla station Niagara
- **Modalità Kiosk** – l'applicazione dispone delle autorizzazioni proprietarie del dispositivo
- **Multistation** – l'utente può aggiungere più di una station Niagara a cui collegarsi
- **Home station** - può essere definita una station principale; la station scelta verrà automaticamente registrata dopo aver riavviato o acceso il pannello PC industriale con sistema Android
- **Pin-protection** – il PIN può essere aggiunto alle credenziali della station; funziona esattamente come il PIN di protezione di uno smartphone
- **Le impostazioni possono essere esportate** in un file e poi importate con l'App in un altro Pannello Android
- Facile aggiornamento dell'applicazione: basta collegare l'unità **flash USB** e installare l'aggiornamento
- Comandi **API Rest** per la gestione remota



Applicazione iSMA Android

Specifiche

Quando la modalità Kiosk è disattivata, è ancora possibile utilizzare tutte le funzionalità del sistema Android. L'immagine seguente mostra il pannello di controllo dell'applicazione per attivare/disattivare la modalità Kiosk e modificare la password dell'amministratore:



Cosa si può fare con l'API Rest?

L'API Rest è stata implementata per consentire di apportare modifiche da remoto:

- login e logout da remoto - è possibile configurare una pianificazione temporale per accedere come utenti diversi (ad esempio ad orari diversi si può far eseguire l'accesso automatico ad utenti diversi)
- spegnimento da remoto della modalità Kiosk
- impostazione di una station come Home station
- ottenere l'elenco di tutte le station salvate
- rimuovere la station aggiunta
- aggiungere o modificare una station

È stato implementato un menu speciale per consentire di tornare alla pagina precedente, andare avanti, fare aggiornamenti e il pulsante Home:



Applicazione iSMA Android

Specifiche