

# iSMA-B-PA15C-B1

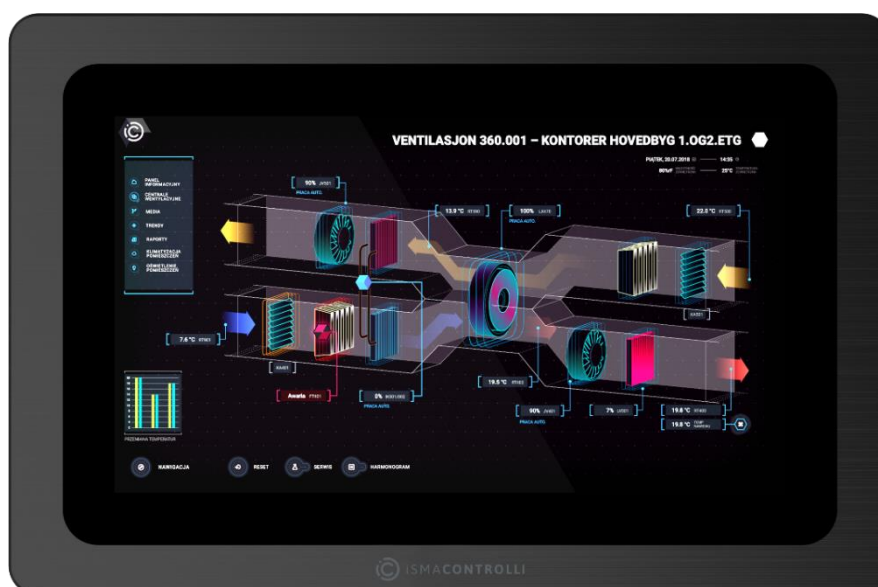
**iSMA-D-PA15C-B1** è un pannello PC 15" con sistema operativo Android 7.1. È stato progettato per semplificare l'uso del Master Application Controller: iSMA-B-MAC36NL. È possibile collegarlo a iSMA-B-MAC36NL, JACE o altri dispositivi supportati da Niagara per visualizzare le pagine grafiche via web messe del sistema Niagara.

Questo pannello PC con Android può essere utilizzato anche come interfaccia utente. È possibile installare applicazioni dedicate per la comunicazione con i dispositivi nel sistema BMS, come ad esempio iSMA Android Application progettata per la connettività con la Station Niagara. La proporzione 16:9 con risoluzione 1366x768 consente una visualizzazione chiara delle pagine grafiche.

Il pannello può essere montato a parete, è compatibile VESA. Ha inoltre un ampio menu in 7 lingue, con possibilità di personalizzare l'immagine visualizzata.

## Caratteristiche

- Sistema operativo Android 7.1
- Display 15" con touch screen capacitivo
- Proporzione 16:9
- Risoluzione 1366x768
- Tempo di risposta 5 ms
- IP65 per pannello frontale
- Custodia in lega di alluminio
- VESA compatibile



# iSMA-B-PA15C-B1

## Specifiche

### Display

- Dimensione 15,6''
- Proporzione 16:9
- Risoluzione 1366x768
- Contrasto 1000:1
- Luminosità 300 nit, fino a 800 nit
- Tempo di risposta 5 ms
- Area attiva (mm) 344.2x193.6
- Colori display 16,7 M (8-bit)
- Angolo di visualizzazione 89/89/89/89
- Touch screen capacitivo a 10 punti

### Interfacce

- IP
- TF/SD Card
- 2XRS232
- I/O Audio
- USB 3.0 e USB 3.0/OTG USB

### Interfaccia grafica

- 7 lingue predisposte – inglese, francese, tedesco, spagnolo, cinese, italiano, russo

### Potenza

- Alimentazione: AC 110-240 V, 50/60 Hz
- Consumo energetico:  $\leq 30$  W
- Power standby:  $\leq 1.5$  W
- Adattatore di alimentazione: EU, UK o US

### Installazione

- Compatibile con standard VESA
- Per incorporamento
- Montaggio a parete

### Alloggiamento

- Dimensioni: 420,0x269,0x70,0 mm
- Costruzione: custodia in lega di alluminio, colore nero
- Larghezza della cornice 3 mm

### Ambiente

- Temperatura operativa: da  $-10^{\circ}\text{C}$  a  $60^{\circ}\text{C}$
- Temperatura di stoccaggio: da  $-10^{\circ}\text{C}$  a  $60^{\circ}\text{C}$
- Umidità operativa: da 10% a 80%
- Umidità di stoccaggio: da 10% a 90%
- Grado di protezione: IP65 - per il pannello frontale

