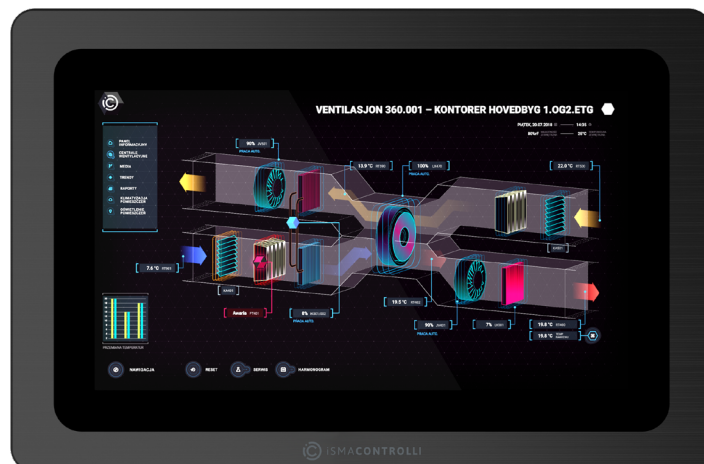


Pannello industriale 15,6"

MODELLO	DESCRIZIONE
iSMA-D-PA15C-B1	Pannello industriale 15,6" con sistema operativo Android e iSMA Android Application



APPLICAZIONE E USO

iSMA-D-PA15C-B1 è un pannello industriale da 15,6" con sistema operativo Android 7.1. È stato progettato per semplificare l'uso del Master Application Controller, MAC36NL. Il pannello può essere collegato con MAC36NL, JACE o Supervisor con Niagara o qualsiasi controllore basato su server Web HTML5 per visualizzare la grafica su una pagina Web. Il pannello può essere utilizzato anche come interfaccia utente. L'Applicazione e preinstallata iSMA Android, consente la comunicazione con più dispositivi basati su IP nell'edificio. Le proporzioni di 16:9 con la risoluzione 1920x1080 consentono una chiara visualizzazione della grafica. Il pannello è conforme allo standard VESA e può essere montato a parete. Dispone di un ampio menu in 7 lingue, dove l'immagine visualizzata può essere facilmente personalizzata. Disponibile con adattatore di alimentazione UE, UK o USA.

CARATTERISTICHE PRINCIPALI

- Sistema operativo Android 7.1
- Display 15,6" con touch screen capacitivo
- Formato 16:9
- Risoluzione 1920x1080
- Tempo di risposta 5 ms
- IP65 per pannello frontale
- Involucro in lega di alluminio
- Compatibile VESA
- Disponibile con adattatore per alimentazione EU, UK o USA

SOFTWARE



iSMA Android Application - app progettata per i pannelli Android iSMA CONTROLLI, che consente di effettuare facilmente il login e l'accesso alla station Niagara o a qualsiasi server web HTML5

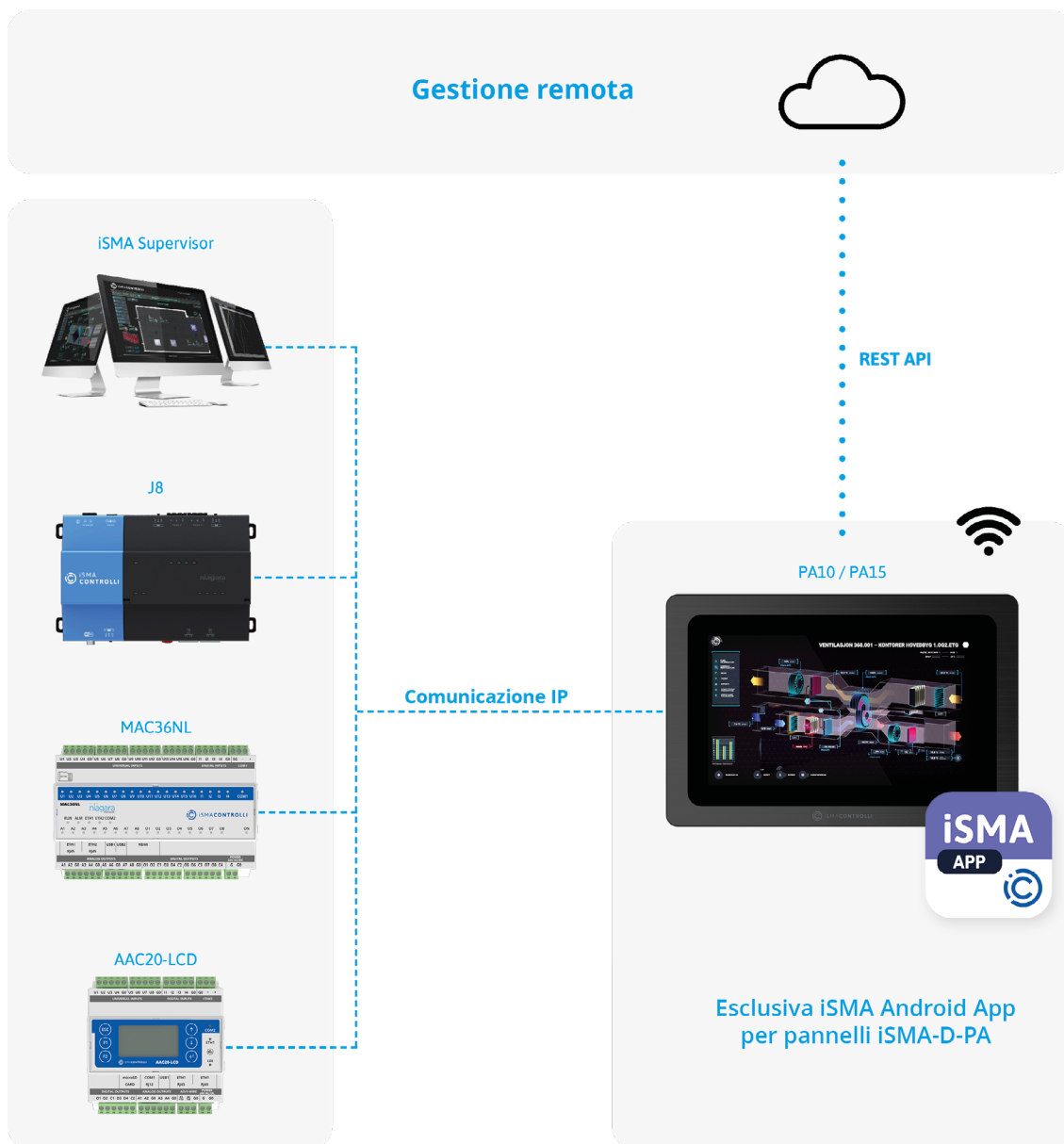
CARATTERISTICHE iSMA ANDROID APPLICATION

- Esclusiva per i pannelli Android iSMA CONTROLLI
- Supporto per più visualizzazioni del dispositivo, incluse le station Niagara e i server Web HTML5
- Supporto HTTPS
- Autologin
- Home station che si avvia automaticamente con l'app
- Modalità Kiosk
- Protezione PIN per ogni vista
- Possibilità di esportare le impostazioni in un file
- Possibilità di importare le impostazioni da un file
- Rest API per la gestione remota delle app

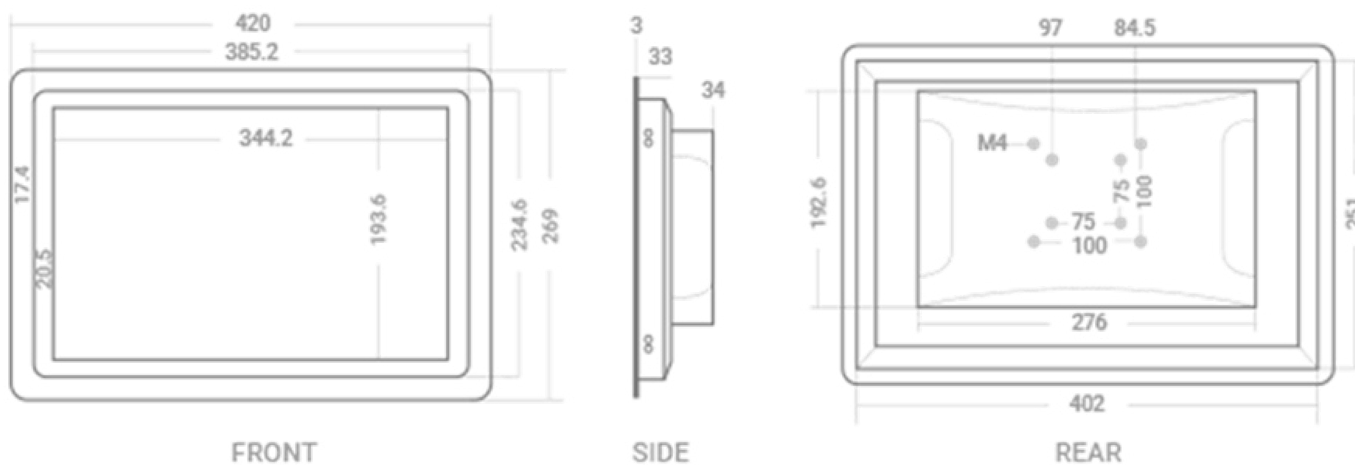
Le caratteristiche contenute in questa pubblicazione possono essere modificate senza preavviso

CARATTERISTICHE TECNICHE

DESCRIZIONE		PANNELLO 15,6"
Alimentazione	Tensione	110-240 V AC, 50/60 Hz
	Ingresso alimentazione	12 V DC
	Adattatore per alimentazione	EU, UK o USA
Display	Display	LCD, con retroilluminazione durata ≥ 50000 h
	Touch	Schermo touch capacitivo a 10 punti
	Dimensioni	15,6 pollici
	Formato	16:9
	Risoluzione	1920x1080
	Contrasto	1000:1
	Luminanza standard	300 nit, fino a 1000 nit
	Tempo di risposta	5 ms
	Area attiva	344,20x193,60 mm
	Colori	16,7 M
	Angolo di visione	80/80/80/80
Interfacce	COM1	RS232
	COM2	RS232
	Audio	Uscita audio
	ETH1	Porta RJ45
	ETH2	Porta RJ45
	USB1	USB C OTG
	USB2	USB 2.0
	USB3	USB 3.0
	HDMI	Porta HDMI
	TF/SD card	Slot TF/SD card
	SIM	Slot SIM card
Protezione	Grado IP	IP 65 per pannello frontale
Temperatura	Immagazzinamento	-10°C a 60°C
	Operating	0°C a 60°C
Umidità	Relativa	10 a 80% UR
Involucro	Materiale	Lega di alluminio
	Montaggio	Compatibilità VESA, montaggio a parete
Dimensioni	Larghezza	420 mm
	Lunghezza	269 mm
	Altezza	70 mm



DIMENSIONI [mm]



QUICKLINK SOLUTIONS S.r.l. | info@qlsol.com
 Sede operativa nord ovest: Via G. Matteotti 193-203, 21044 Cavarina con Premezzo (VA), Italy
 Sede operativa nord est: Via F. Petrarca, 34, 35020 Albignasego (PD), Italy