

# iSMA EC 2D Graphics Library

**iSMA EC 2D Graphics Library** è una libreria grafica completa di alta qualità per applicazioni HVAC sviluppate su **Niagara Framework**.

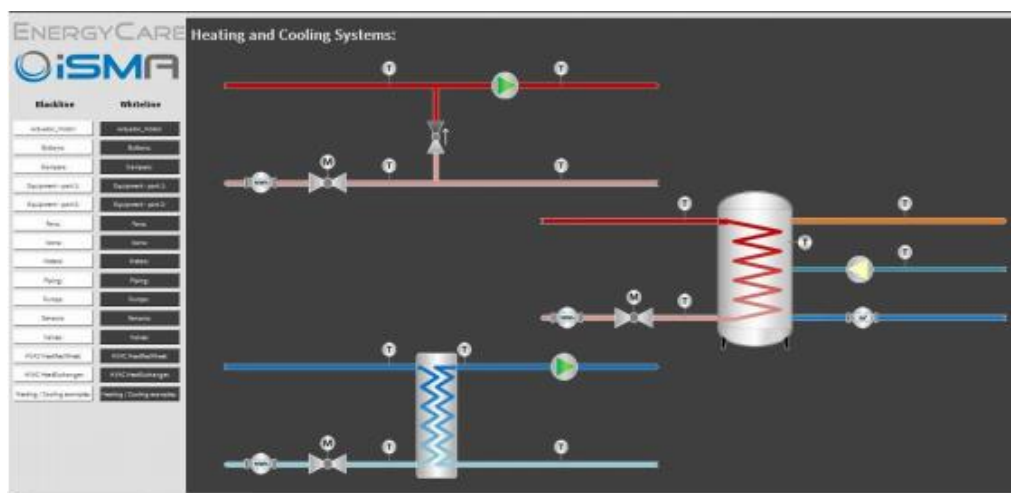
Questa libreria introduce un'ampia gamma di widget grafici 2D di alta qualità, le cui immagini rappresentano i sistemi dell'edificio e i dispositivi presenti nelle schermate di visualizzazione del sistema. Il design delle immagini, compatibile con Niagara 4, consente un riconoscimento intuitivo.

La libreria supporta i dispositivi più comuni in ambito HVAC, quali riscaldamento, raffreddamento, trattamento dell'aria, e altri dispositivi di controllo dell'edificio, quali metering, piping e rilevatori di movimento. La libreria grafica può essere testata e visualizzata utilizzando la station di demo.

La libreria è stata sviluppata in collaborazione con la società EnergyCare. Per poter funzionare, la libreria richiede la feature gc5LibGraphics2d inclusa nella licenza di tutti i nuovi controllori iSMA-BMAC36-NL.

## Caratteristiche

- Progettata per essere utilizzata con iSMA-BMAC36NL powered by Niagara 4 Framework
- Libreria inclusa nella licenza esclusivamente per la serie iSMA-B-MAC36NL
- Gamma completa di immagini per dispositivi HVAC, ventilazione, meters, pompe e altro
- Immagini 2D di alta qualità, moderne e a colori che rappresentano oggetti e dispositivi in pianta
- Design intuitivo, attuale e a colori
- Disponibile in 2 versioni: blackline and whiteline



# iSMA-SW-N4-ECGFX-2D

## Specifiche

### Gamma

- Icone
- Blackline / Whiteline
  - ❖ Attuatori
  - ❖ Pulsanti
  - ❖ Serrande
  - ❖ Dispositivi
  - ❖ Ventole
  - ❖ Icone
  - ❖ Meter
  - ❖ Pipe
  - ❖ Pompe
  - ❖ Sensori
  - ❖ Valvole

