

# iSMA-B-PD10C-B1

**iSMA-D-PD10C-B1** è un touch panel LCD industriale a 10.1", progettato per semplificare l'uso del Master Application Controller (iSMA-B-MAC36NL).

La porta di collegamento di tipo RJ45 impedisce la disconnessione del cavo dedicato per la trasmissione dei comandi touch (USB su RJ45).

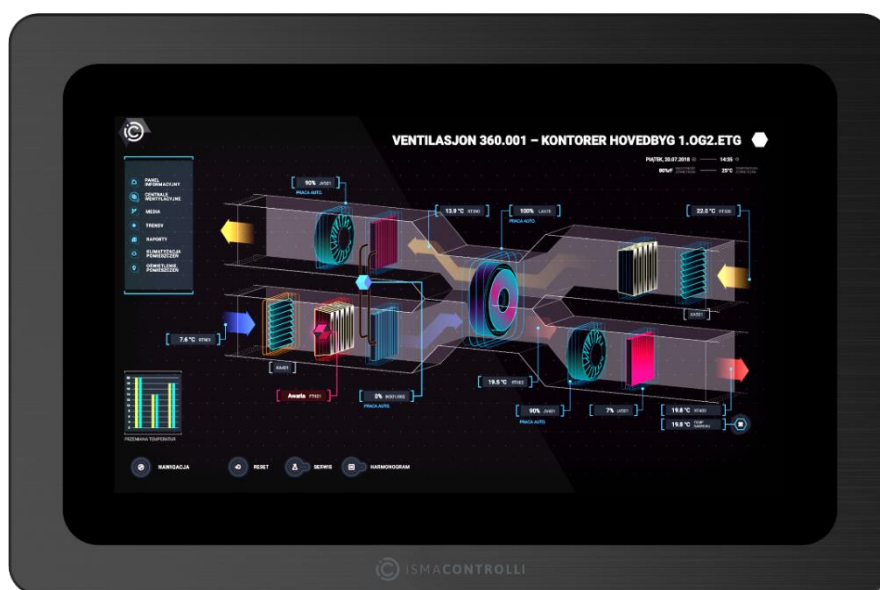
La proporzione 16:9 con risoluzione 1366x768 permette una chiara visualizzazione grafica.

Il pannello può essere integrato a parete ed è compatibile con lo standard VESA.

Il pannello ha inoltre un ampio menu in 7 lingue, con possibilità di personalizzare l'immagine visualizzata.

## Caratteristiche

- Display 10.1" con touch screen capacitivo
- Proporzione 16:9
- Risoluzione
  - per iSMA-B-MAC36NL 1280x720
  - per Pannello 1366x768
- Interfaccia HDMI, DVI, VGA, I/O Audio, RJ45-USB per ingresso touch
- IP65 per pannello frontale
- Tempo di risposta 5 ms
- Custodia in lega di alluminio
- VESA compatibile



# iSMA-B-PD10C-B1

## Specifiche

### Display

- Dimensione 10,1''
- Proporzione 16:9
- Risoluzione:  
Per iSMA-B-Mac36NL 1280x720  
Per Pannello 1366x768
- Contrasto 800:1
- Luminosità 300 nit, fino a 800 nit
- Tempo di risposta 5 ms
- Area attiva (mm) 222.7x125.2
- Colori display 16,7 M (8-bit)
- Angolo di visualizzazione 75/75/75/75
- Touch screen capacitivo a 10 punti

### Interfacce I/O

- HDMI
- VGA
- DVI
- I/O Audio
- RJ45-USB per ingresso touch
- DC 12-24 V

### Interfacce

- 7 lingue predisposte – inglese, francese, tedesco, spagnolo, cinese, italiano, russo
- Menù per modificare le impostazioni dell'immagine

### Potenza

- Alimentazione: AC 110-240 V, 50/60 Hz
- Ingresso alimentazione pannello: DC 12 V-24 V
- Consumo energetico:  $\leq 30$  W
- Power standby:  $\leq 1.5$  W
- Adattatore di alimentazione: EU, UK o US

### Installazione

- Compatibile con standard VESA
- Per incorporamento
- Montaggio a parete

### Alloggiamento

- Dimensioni: 293,6x193,6x48,5 mm
- Costruzione: custodia in lega di alluminio, colore nero
- Larghezza della cornice 3 mm

### Ambiente

- Temperatura operativa: da -10°C a 60°C
- Temperatura di stoccaggio: da -10°C a 60°C
- Umidità operativa: da 10% a 80%
- Umidità di stoccaggio: da 10% a 90%
- Grado di protezione: IP65 - per il pannello frontale

