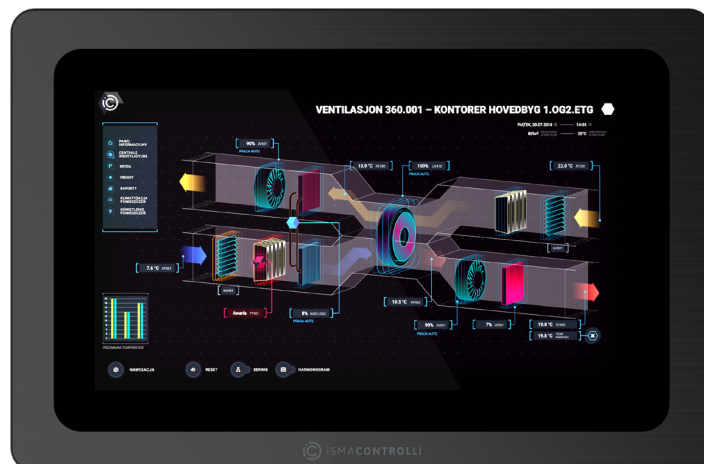


Pannello industriale 10,1"

MODELLO	DESCRIZIONE
iSMA-D-PD10C-B1	Pannello industriale LCD 10,1"



APPLICAZIONE E USO

iSMA-D-PD10C-B1 è un pannello LCD industriale da 10,1" progettato per semplificare l'uso del controllore iSMA-B-MAC36NL sfruttando l'uscita HDMI. Il pannello LCD è dotato di più interfacce per accelerare la connessione con il controllore principale. La porta RJ45 impedisce la caduta di un cavo dedicato per la trasmissione di comandi touch con USB 2.0 dal controllore (RJ45-USB). Il formato 16:10 con una risoluzione di 1366x768 consentono una visualizzazione chiara della grafica. Adatto per installazione come pannello di controllo. È anche conforme VESA e può essere montato a parete. Il pannello ha un ampio menu in 7 lingue, dove l'immagine visualizzata può essere personalizzata. Disponibile con adattatore di alimentazione UE, UK o USA.

CARATTERISTICHE PRINCIPALI

- Display da 10,1" con touch screen capacitivo
- Risoluzione
 - per iSMA-B-MAC36NL: 1280x720
 - per pannello: 1366x768
- Interfaccia HDMI, DVI, VGA, audio I/O, RJ45-USB per ingresso touch
- Formato 16:10
- Tempo di risposta 5 ms
- IP65 per pannello frontale
- Involucro in lega di alluminio
- Compatibile VESA
- Spina alimentazione per EU, UK o USA

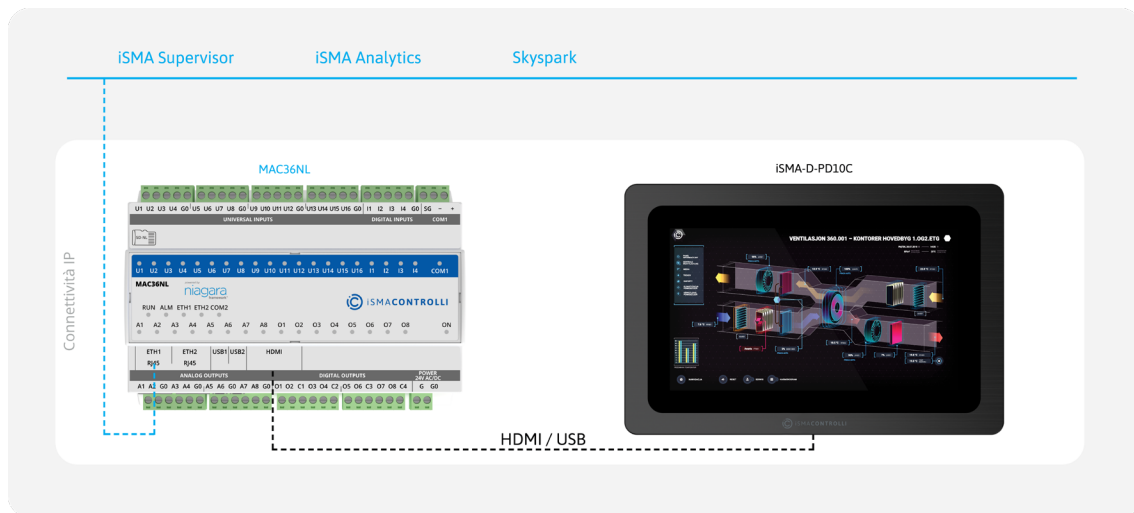
CARATTERISTICHE TECNICHE

DESCRIZIONE		PANNELLO LCD 10,1"
Alimentazione	Tensione	110-240 V AC, 50/60 Hz
	Ingresso potenza	12 V DC/24 V DC
	Spina alimentazione	EU, UK o USA
Display	Schermo	LCD, retroilluminato, tempo di vita ≥50000 h
	Tiologia touch	Touchscreen capacitivo a 10 punti
	Dimensione	10,1 pollici
	Formato	16:10
	Risoluzione	1280x720 (per iSMA-B-MAC36NL), 1366x768 (per pannello)
	Contrasto	800:1
	Luminanza standard	300 nit
	Tempo di risposta	5 ms
	Area attiva	222,70x125,20 mm
	Colori	16,7 M
Angolo di visione	75/75/75/75	

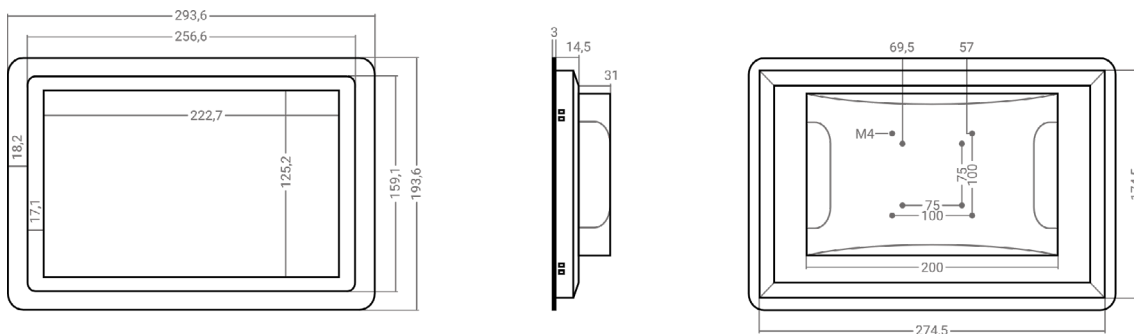
Le caratteristiche contenute in questa pubblicazione possono essere modificate senza preavviso

DESCRIZIONE		PANNELLO LCD 10,1"
Interfacce	Touch	RJ45-USB
	Audio	Uscita audio
	Grafica	VGA, DVI
	HDMI	Porta HDMI
Protezione	Grado IP	IP 65 per pannello frontale
Temperatura	Immagazzinamento	-10°C a 60°C
	Funzionamento	-10°C a 60°C
Umidità	Relativa	10 a 80% UR
Involucro	Materiale	Lega di alluminio
	Montaggio	Compatibilità VESA, incasso, montaggio a parete
Dimensioni	Larghezza	293,60 mm
	Lunghezza	193,60 mm
	Altezza	48,50 mm

ESEMPIO DI APPLICAZIONE



DIMENSIONI [mm]



QUICKLINK SOLUTIONS S.r.l. | info@qlsol.com

Sede operativa nord ovest: Via G. Matteotti 193-203, 21044 Cavaria con Premezzo (VA), Italy
Sede operativa nord est: Via F. Petrarca, 34, 35020 Albignasego (PD), Italy