

EasyLink è un'applicazione, integrata nella piattaforma Niagara di Tridium che **permette la configurazione e la gestione semplificata di un sistema di supervisione multi-sito e multi-cliente**. Risolve le problematiche dei sistemi multi-sito, offrendo una soluzione che permette di personalizzare alcuni elementi dell'interfaccia grafica, adattandoli alle proprie esigenze.

EasyLink riduce i tempi di avviamento e configurazione. Dopo l'acquisizione, i dati e le pagine grafiche vengono automaticamente caricate sul supervisore e, attraverso le apposite funzioni di gestione, assegnate a impianti, clienti e gruppi. Easylink permette, inoltre, l'importazione semplificata degli allarmi e dei dati storici. Il manutentore sarà in grado di gestire il routing degli allarmi usufruendo degli strumenti messi a disposizione "nativamente" dalla piattaforma Niagara di Tridium attraverso una interfaccia grafica semplice ed intuitiva.

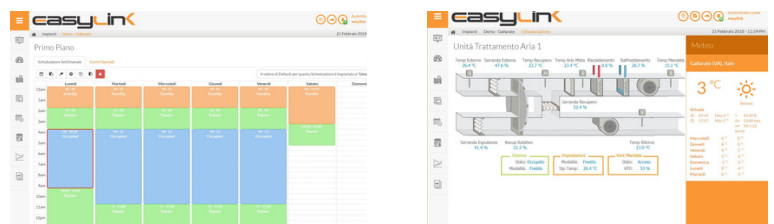
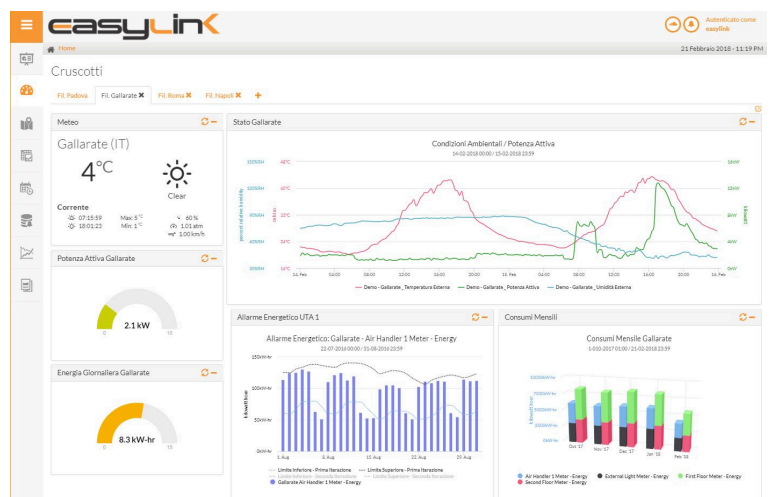
All'interno di EasyLink è stato integrato un framework grafico denominato Qx che permette la realizzazione di grafiche HTML5. Un potente chart builder permette la realizzazione di grafici avanzati. EasyLink permette inoltre il risparmio delle risorse hardware consentendo il supporto all'utilizzo dei punti virtuali, che vengono generati dinamicamente quando richiesti a fronte dell'apertura di una pagina grafica.

EasyLink può essere installato su tutte le piattaforme che supportano il Framework Niagara. Tutti i componenti del modulo sono perfettamente integrati nel framework. Il sistema supporta la definizione di diversi permessi di accesso attribuibili ad ogni singolo utente consentendo così di visualizzare e/o gestire gli impianti a seconda del proprio livello di operatività e visibilità.

Il **pannello di gestione utenti** permette di visualizzare tutti gli utenti e assegnare o togliere i permessi direttamente dall'operatore abilitato.

Easylink semplifica l'**invio di report in modo automatico tramite caselle di posta elettronica** dedicate e personalizzabili.

Permette un'elevata interattività grazie al **Live Chart Builder** per controlli dei punti in tempo reale, l'**importazione di dati da file .csv** esterni e la possibilità di gestire un sistema geolocalizzato grazie alle **mappe personalizzabili con dati live**.



powered by

niagara
framework®

QL
SOLUTIONS

Caratteristiche

- Gestione multi-sito e multi-cliente
- Creazione automatica e dinamica del portale.
- Navigazione rapida all'interno del sistema usando menù di navigazione ottimizzati.
- Tema grafico e pagina di login personalizzabili per ogni cliente.
- Supporto alla geolocalizzazione dei siti.
- Integrazione di servizi meteo per l'acquisizione di dati storici e in tempo reale.
- Gestione operatività e segregazione utenti.
- Acquisizione automatica dei dispositivi di campo.
- Compatibile con grafica QX e UX.
- Grafici HTML5 avanzati configurabili attraverso chart builder.
- Instradamento allarmi e supporto alla navigazione semplificati.
- Propagazione automatica degli aggiornamenti.
- Sistema di reportistica avanzata.
- Report e dashboard personalizzabili per ogni utente.
- Modalità presentazione full screen.
- Grafica compatibile con dispositivi mobile.

- Integrità con i moduli opzionali EasyTunnel e EnergyLink.
- Pannello di gestione e modifica utenti.
- Gestione caselle e-mail per l'inoltro di report.
- Live Chart Builder per la visualizzazione dei dati in tempo reale, anche su dashboard.
- Importazione dati da file CSV sul Chart Builder Standard tramite wizard e possibilità di rimozione.
- Mappe personalizzabili con dati live.
- Widget Gauge customizzabili disponibili sia per dashboard che per Px view con possibilità di cambiare dinamicamente la variabile visualizzata con drag-n-drop.
- Widget ChartPreset disponibile sia per dashboard che per Px view con possibilità di cambiare dinamicamente il preset del grafico visualizzato tramite drag-n-drop.
- Possibilità di personalizzazione con tema dark.

Piattaforma Niagara

- Supervisore N4

Versioni Niagara

- 4.6 e successive

*Verificare tabella di compatibilità a seconda della versione di EasyLink



HTML5, JavaScript
Web Pages



Data Transformation Layer

QX
view



UX
view



Virtual Points



Proxy Points

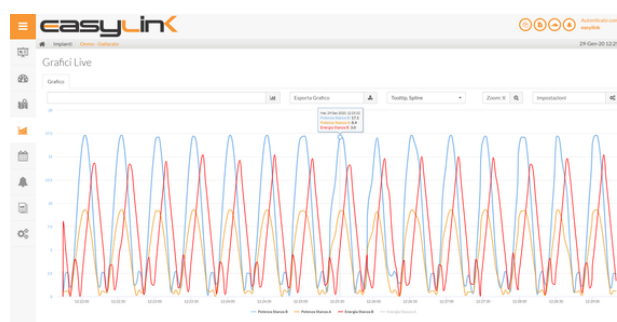


EasyLink
Extensions

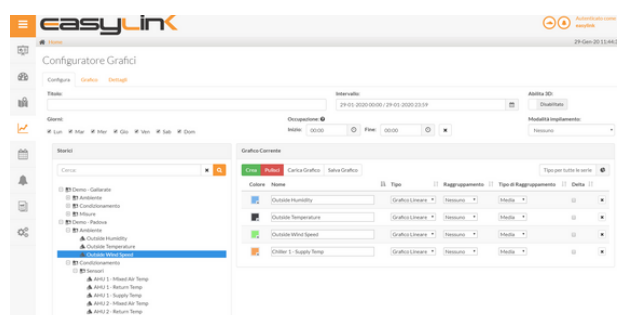


Tridium Device Normalization Layer

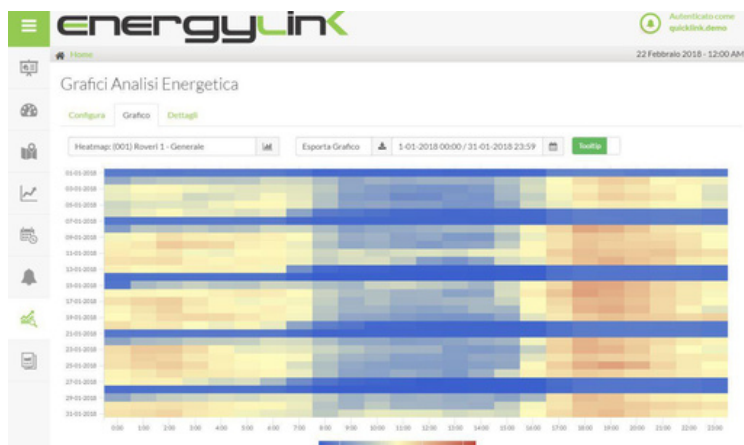
EasyLink - Live Chart Builder



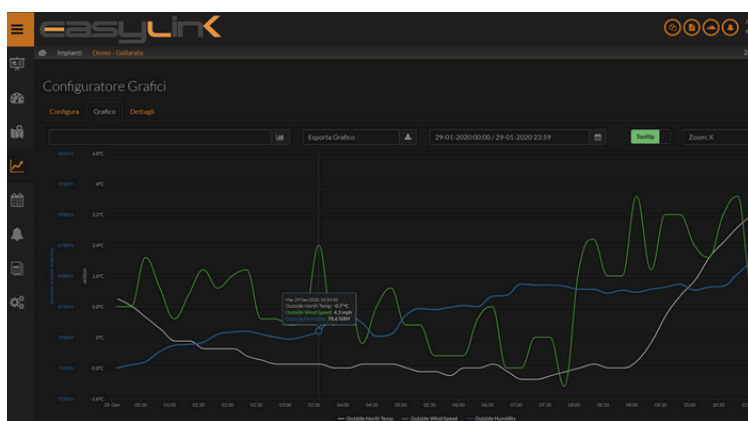
EasyLink - Chart Builder



Caratteristiche



Abbinato al modulo opzionale **EnergyLink**, è in grado di offrire una gestione energetica dei consumi avanzata e sofisticata, completamente integrata nel sistema.



Personalizzazione del tema anche in **versione dark**.

Vantaggi

- Gestione semplificata e centralizzata di più sistemi di automazione su piattaforma unica e unificata
- Riduzione drastica dei tempi di avviamento e configurazione*
- Non necessita di competenze ad alto livello
- Riduzione degli errori umani dovuti ad attività ripetitive
- Personalizzazione del brand semplificata
- Ideale per verticalizzare le applicazioni e creare soluzioni personalizzate per ogni tipo di impianto
- Elevata interattività che permette all'utente di personalizzare il proprio ambiente di supervisione e controllo sia sulla base di dati storici che in real time

* Il tempo per configurare manualmente un sito di medie dimensioni (circa 35 dispositivi composti da 50 punti ognuno) è di circa 1 giorno (esclusa la configurazione dei controllori JACE). Con EasyLink per configurare automaticamente un sito delle stesse dimensioni ci vuole meno di 1 ora.